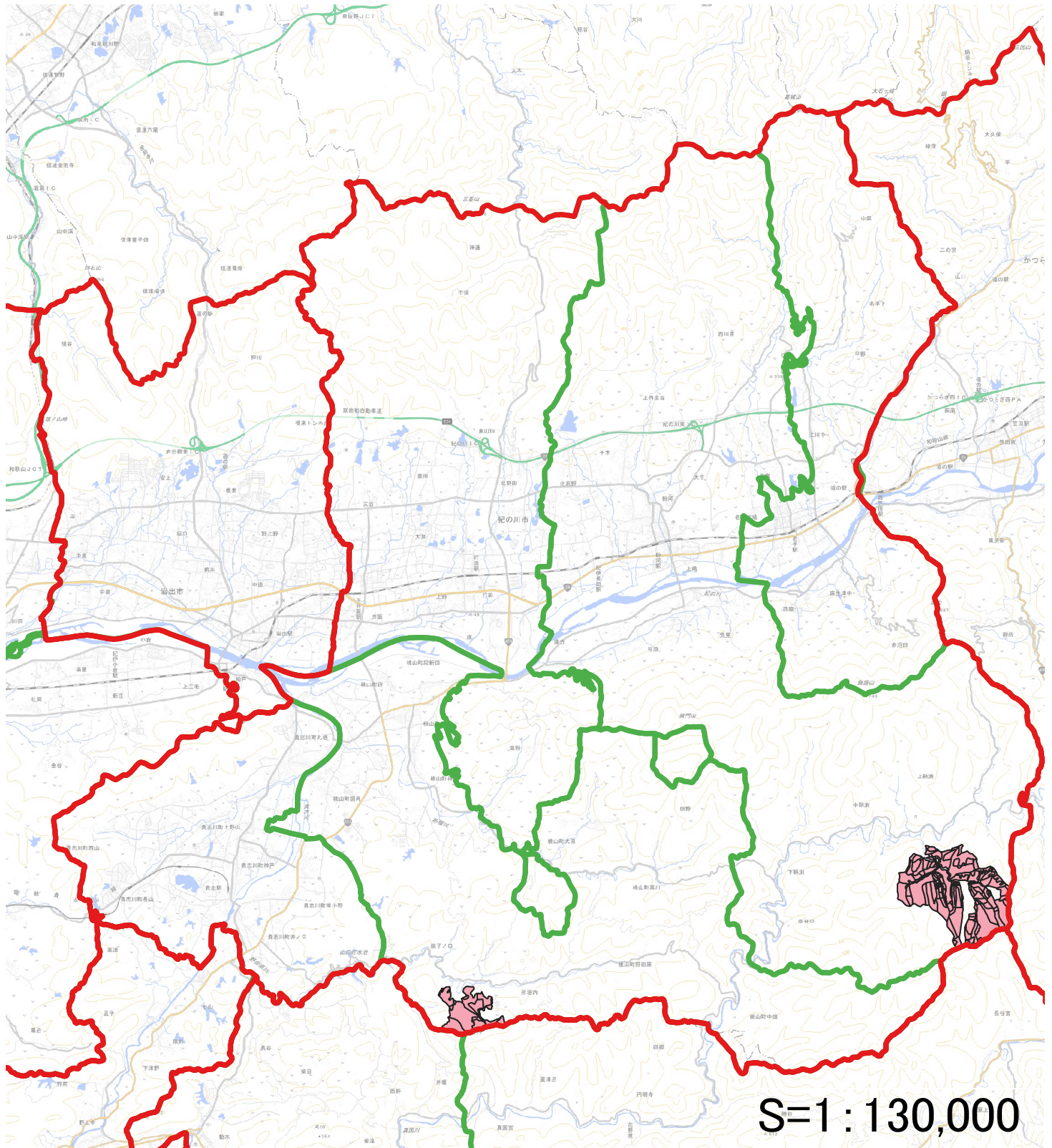


紀の川市森林整備計画

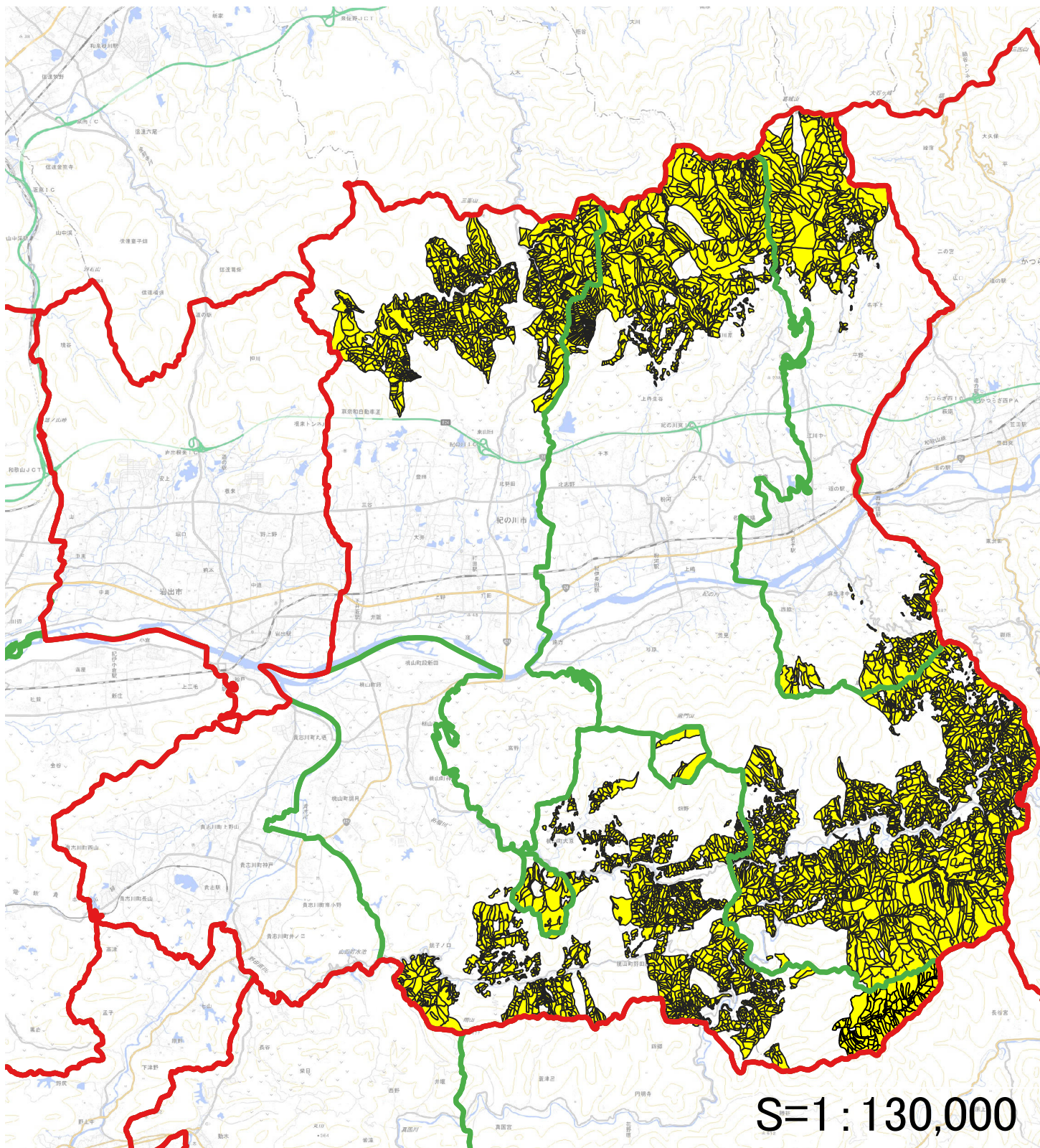
木材の生産機能の維持増進を図るための森林施業を推進すべき森林のうち特に効率的な施業が可能な森林 位置図



- 市町村界
- 旧市町村界
- 特に効率的な施業が可能な森林

紀の川市森林整備計画

木材の生産機能の維持増進を図るための森林施業を推進すべき森林位置図



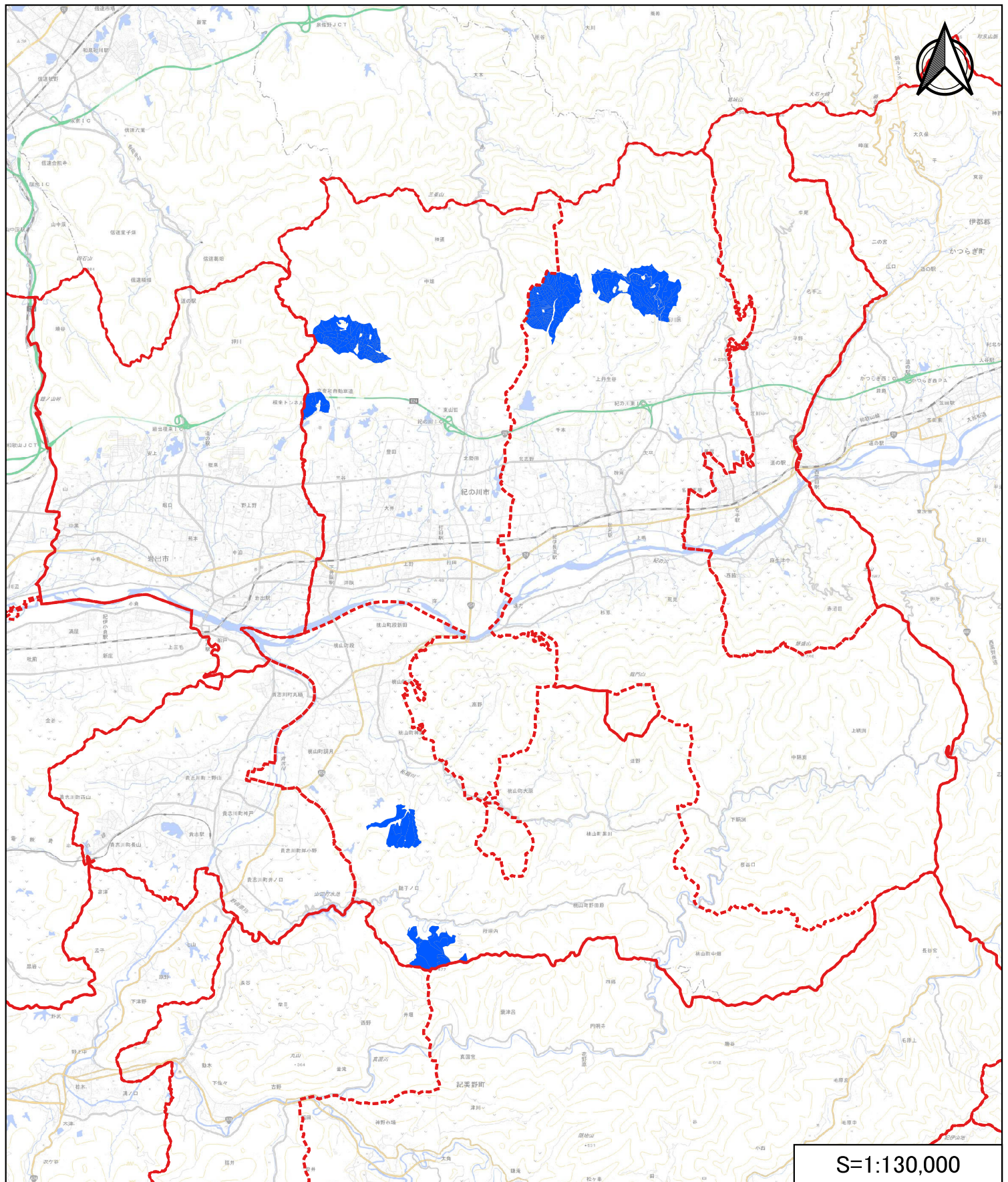
市町村界

旧市町村界

木材の生産機能の維持増進を図るための森林施業を推進すべき森林

紀の川市森林整備計画

水源の涵養の機能の維持増進を図るための森林施業を推進すべき森林 位置図

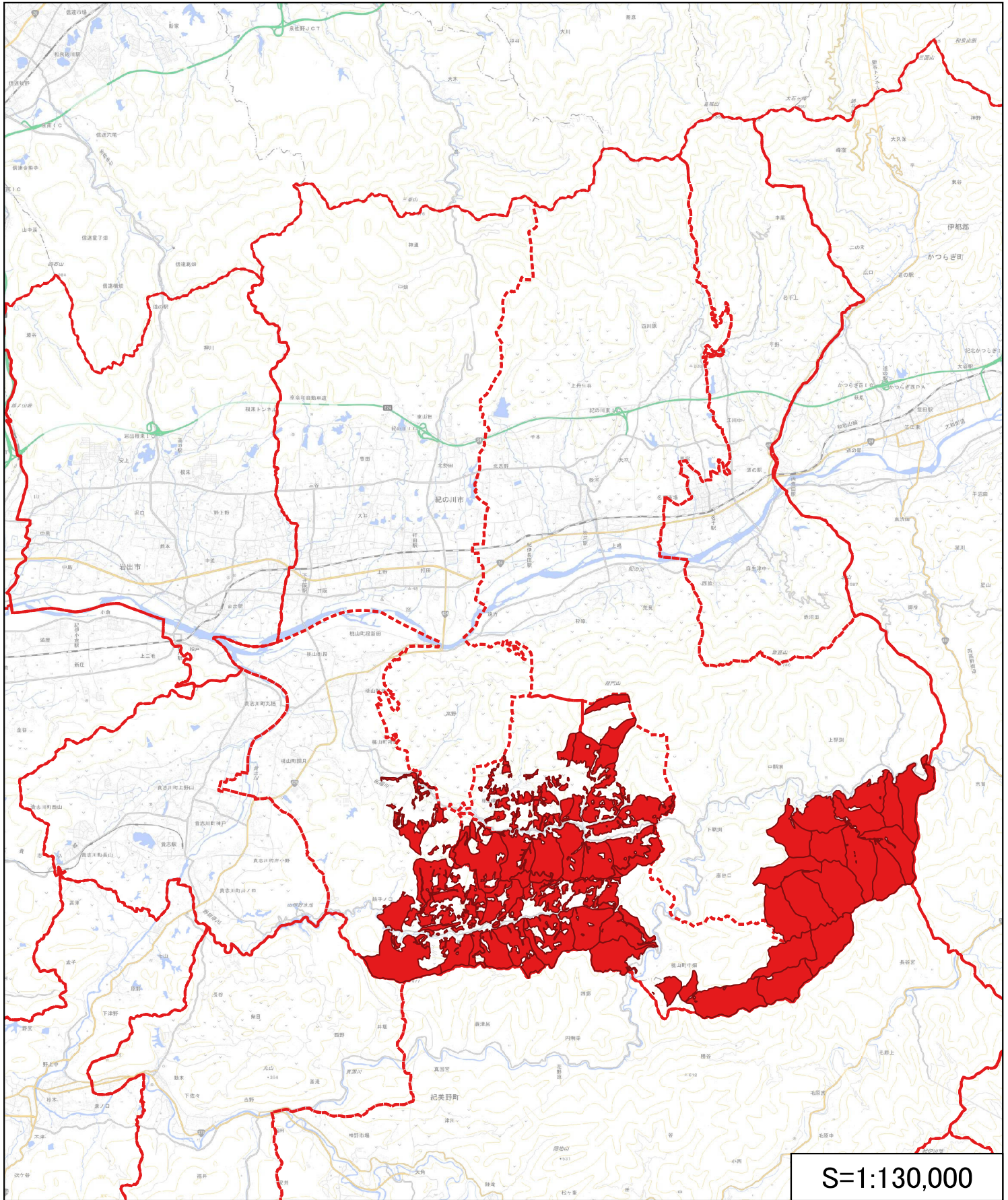


--- 旧市町村界

— 市町村界

■ 水源の涵養の機能の維持増進を図るための森林施業を推進すべき森林

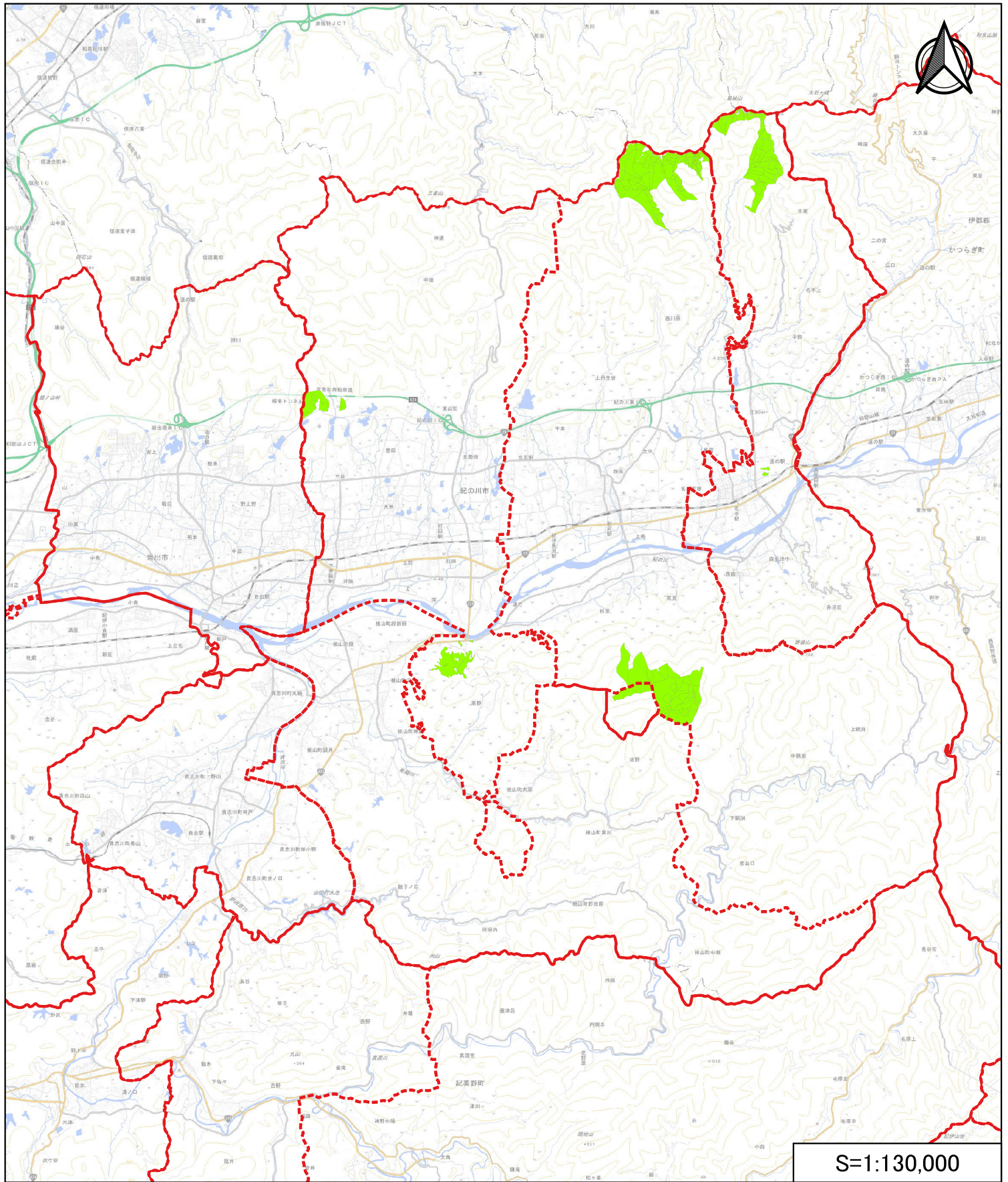
紀の川市森林整備計画 鳥獣害防止森林 位置図



- 市町村界
- 旧市町村界
- 鳥獣害防止森林(林班)

紀の川市森林整備計画

保健文化機能の維持増進を図るための森林施業を推進すべき森林 位置図



- 旧市町村界
- 市町村界
- 保健文化機能の維持増進を図るための森林施業を推進すべき森林