

西脇

北山

集 3-2

紀の川

あかんだ  
赤沼田

128

△161.4

200

204

397

△291.0

375

400

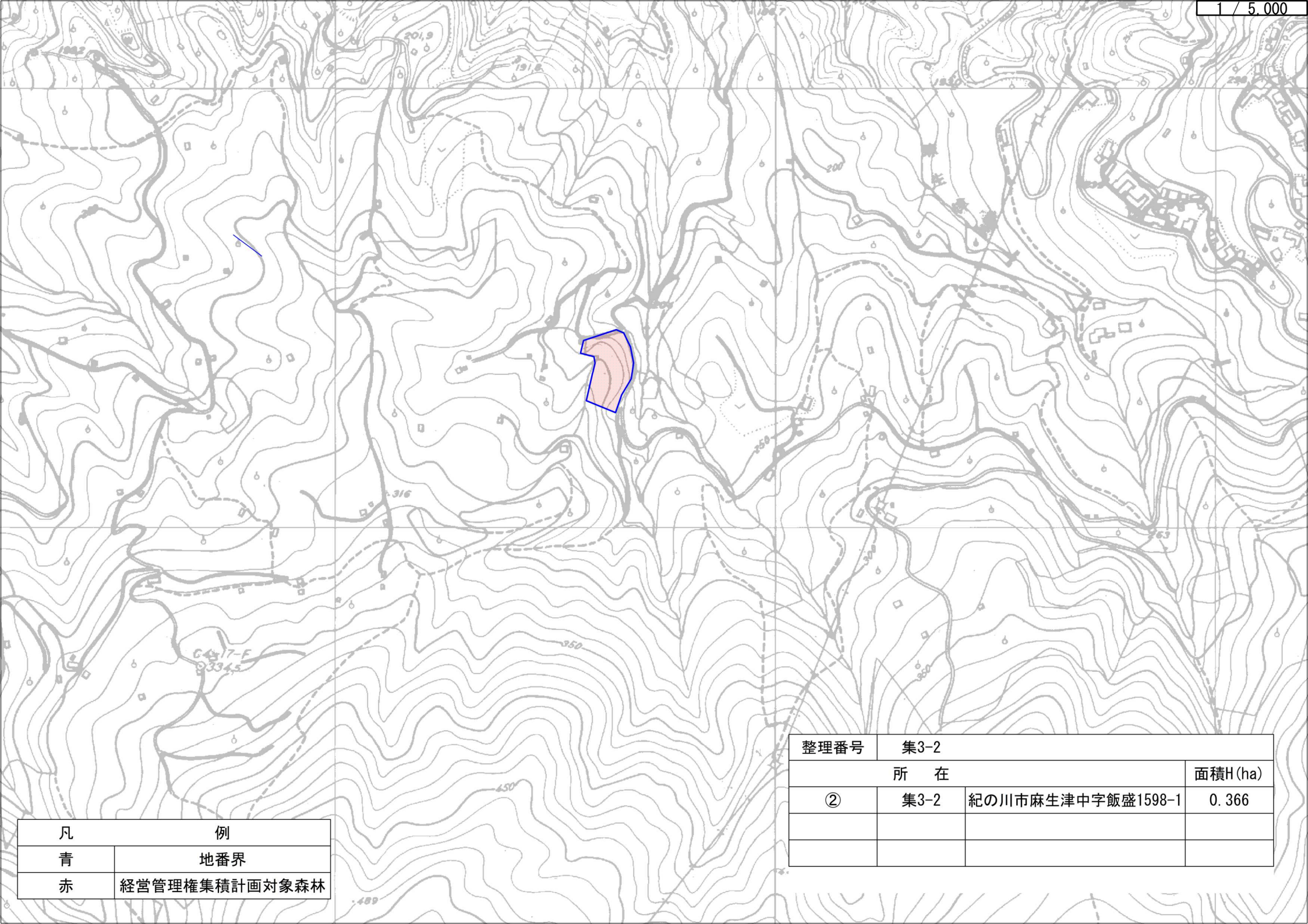
500

600

46

175

250



|   |               |
|---|---------------|
| 凡 | 例             |
| 青 | 地番界           |
| 赤 | 経営管理権集積計画対象森林 |

|      |      |                   |         |
|------|------|-------------------|---------|
| 整理番号 | 集3-2 |                   |         |
|      | 所在   |                   | 面積H(ha) |
| ②    | 集3-2 | 紀の川市麻生津中字飯盛1598-1 | 0.366   |
|      |      |                   |         |