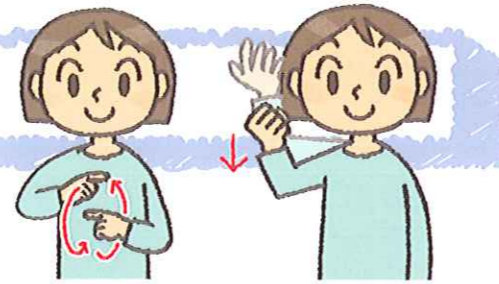


# 手話を学ぶには…



## 【手話奉仕員養成講座】

紀の川市では、毎年手話奉仕員養成講座を開催しています。  
 〈4月～入門課程（全20回）・9月～基礎課程（全24回）〉

日程等につきましては、3月および8月の広報でお知らせします。興味のある方はぜひご参加ください。

## 【出前手話教室】

市内の事業所等を対象に出前手話教室を開催します。回数や日程等は相談に応じます。詳細は下記へお問い合わせください。

## 【夏休み手話体験】

平成30年度から、小学校高学年～高校生を対象にミニ手話学習会を開催します（3日間開催予定）。詳細は7月の広報でお知らせします。

## 【手話サークル】

紀の川市には、紀の川市手話サークル連絡会に加盟している6つの手話サークルがあります。手話サークルは、ろう者と交流しながら手話を学ぶ場です。いつでも見学・入会ができます。一度のぞいてみてください。

サークル名	活動場所	活動時間
ふうせん	打田生涯学習センター 学習室 (紀の川市西大井363)	毎週水曜日 PM7:30～9:00 (第5水曜は役員会)
那賀てのひら	粉河ふるさとセンター 2階会議室 (紀の川市粉河580)	第1・3金曜日 PM8:00～9:30
ドリーム	那賀総合センター 第1会議室 (紀の川市名手市場1456)	第2・4水曜日 PM7:30～9:00
そよご	桃山公民館 [旧桃山ふれあいコミュニティセンター] (紀の川市桃山町市場2)	毎週金曜日 PM7:30～9:00
ポケット	貴志川生涯学習センター (紀の川市貴志川町長原447番地1)	第2・4木曜日 PM1:30～3:00
JA手話サークル	農協貴志川支所 (紀の川市貴志川町上野山)	第2・4月曜日 PM1:30～3:00

# 意思疎通支援者(手話通訳・要約筆記)の派遣

紀の川市では、意思疎通支援者の派遣を行っています。聴覚障害の方からのみでなく、事業所等からの依頼もご相談ください。講演会や、雇用している聴覚障害者に対しての意思疎通支援のため、積極的なご活用をお願いします。



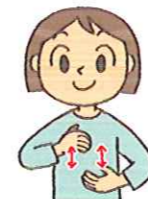
お問い合わせ先…紀の川市福祉部 障害福祉課  
 〒649-6492 紀の川市西大井338番地  
 TEL 0736-77-2511(代) / FAX 0736-79-3926  
 E-mail k070300-001@city.kinokawa.lg.jp



# 広げようこころの輪 手話言語条例スタート!

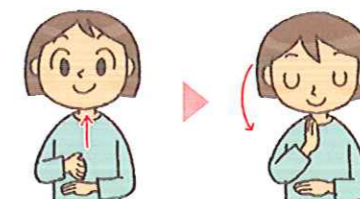
言語は、お互いの感情を分かり合い、知識を蓄え、文化を創造する上で不可欠なものです。手話は、音声言語ではなく、手指や体の動き、表情を使って視覚的に表現する言語で、ろう者はこれまで手話を大切に育んできました。この条例は、手話が言語であることを認め、手話への理解の輪を広げることで、「全ての紀の川市民が心豊かに生活することのできる地域社会の実現」を目指しています。☆ろう者…条例では手話を主なコミュニケーション手段としている聴覚障害者のことをいいます。

## うれしい



わん曲させた両手を折り曲げて、親指以外の指の指先を胸に向け、交互に上下に動かす。

## ありがとう



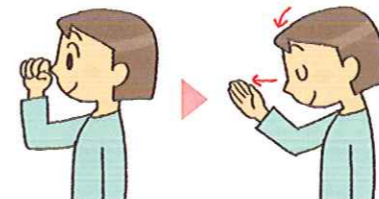
左手の甲に右手を垂直にのせて上に上げる。頭はおじぎをするように軽く下げる。(力士の手刀と同様)

## おつかれさま



右手でこぶしをつくって、左手の手首のところをトントンと2回たたく。

## よろしくお願いします



右手のこぶしを鼻にあてる。「(よろしく・よい)」を表現  
 手を開き、頭を下げながら、手を前に出す。「(お願い)」を表現

## 手話



両手の人さし指を向かい合わせてのばし、交互に前に回す。

## 何?



名詞のあとに、右手の人さし指を立て左右に軽く振る。「(場所)のあとにつければ「どこ?」の意味に)

## おはよう・こんにちは・こんばんは



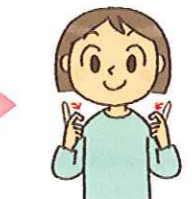
朝  
右手でこぶしをつくり、こめかみのあたりにあてて下ろす。「(朝起きる)」を表現



昼  
右手の人さし指と中指を立て、人さし指側を額にあてる。「(昼)」を表現



夜  
手のひらを前に向けた両手を顔の前で交差させる。「(夜)」を表現



両手の人さし指が向かい合うように立て、軽く曲げる。「(あいさつ)」を表現

## 拍手



開いた両手を上げ、顔の横あたりで手首を回転させてひらひらと動かす。

※拍手の音が聞こえないので、目で見ても分かるように表現

※「あいさつ」表現の代わりに会釈をする方法も



環境に配慮し、古紙配合率80%以上・グリーン購入法総合評価値80以上の用紙及び植物油インキを使用しています



# Q1 手話って何？

手話は… 手指や体の動き、表情を使って視覚的に表現する言語。日本語や英語といった音声言語とは異なる言語で、独自の語彙や文法体系を持っています。ろう者が安心して使用できるコミュニケーション手段です。

# Q2 どうして手話言語条例が必要なの？

これまで… 手話は言語として認められず、手話を使用することができる環境も整っていませんでした。

- 2006年に国連総会で障害者権利条約が採択され、「手話は言語」であることが世界的に認められました。
- 2011年に日本においても障害者基本法の改正があり、「言語に手話を含む」と明記されました。また、2014年1月には障害者の権利に関する条約を批准しました。
- 紀の川市においても、手話を言語として認識し、手話を使用しやすい環境にしていくことが必要であると考え、そのきっかけ作りとしてこの条例を制定しました。

# Q3 条例の目的は？

「手話が言語である」との認識に基づき、手話の理解及び普及に関して基本理念を定め、市の責務、市民・事業者の役割を明らかにします。市が推進する施策の基本的事項を定め、ろう者が安心して暮らすことのできる地域社会の実現及び社会参加を保障することを目的とします。

# Q4 条例の基本理念は？

手話の理解及び手話の普及は、ろう者が手話によるコミュニケーションを図る権利を有することを前提とし、ろう者とろう者以外のものが、相互に人格と個性を尊重することを基本として行います。

# Q5 実際に私たち市民はどんなことをすればいいの？

市の責務… 手話に対する理解を広げる施策及び手話を使いやすい環境とする施策の推進に努めます。

市民の役割… 手話への理解を深め、市が推進する施策にご協力をお願いします。

事業者等の役割… ろう者が利用しやすいサービスを提供し、ろう者が働きやすい環境の整備にご協力ください。

いつでもどこでも当たり前前に手話で会話ができる、そんな心温まる紀の川市を目指して…  
…皆様のご協力をお願いします！

手話表現を学ぼう

手話はできますか？

一緒にがんばって覚えましょう

手話 できる ～ですか？

一緒に がんばる 覚える

# 日常生活のできごと～こんなとき手話があったら～ (ろう者の気持ち)

何の話だろう？ 気になるけど、会話に入れないなあ…。

手話通訳があると先生の説明が詳しく分かって安心。聞きたいことも聞けるし…。

テレビに手話が付いていたら、よく分かるわ。

少しでも手話を使ってくれたら助かるな！

電車いつもより遅いなあ。なぜだろう？

人身事故の影響により遅れが…

救急車や消防車のサイレンが分からないから、不安になることがあるよ。

話している人が後ろを向いていたり、マスクをつけたままだと、口元が見えなくて話しているかどうか分からないんだ。

災害時が不安。避難所でのコミュニケーション、大丈夫かな…。

後ろから、突然自分の前に顔を出されるとびっくりするんだ。足音が分からないからね。まず、肩をトントンとたたいてほしいな。

### 手話以外のコミュニケーション方法

身振り…表情に工夫を。

筆談…簡潔に分かりやすく。

口話…口の動きをはっきりと。

空書…空間に書くこと。大きく、ゆっくりと。

# 聴覚障害者といっても…

聞こえの程度はいろいろ。少し大きな音なら聞き取れる人、補聴器を使用すれば聞こえる人、音は聞こえても言葉までは聞き取れない人、補聴器を使用しても聞こえない人など様々です。

聴覚障害者は、外見が普通の人と同じように見えることから、分かりにくい障害といえます。

また、聴覚障害のある人が全て手話を使用するわけではありません。筆談など、個人によって必要なコミュニケーション方法が異なります。